

FAQ Elektro-Wegebahn LANDAUER



1. Wer darf diese Elektro-Wegebahn fahren?

Der Einsatzort muss definiert werden.

Wir unterscheiden zwischen:

- a) Geschlossene, nicht öffentliche Gelände z.B. Freizeitpark oder Zoo, in denen die Besucher Eintritt zahlen müssen
Bei geschlossenem Gelände ist die Führerscheinklasse L empfehlenswert
- b) Öffentliche Plätze, die jeder Besucher ohne Entgelt betreten kann
Bei öffentlichen Plätzen wird die Führerscheinklasse D bzw. DE benötigt, abhängig von der zuständigen Behörde

2. Welche Strecke kann der LANDAUER mit einer Batterieladung zurücklegen?

*Der LANDAUER hat eine Reichweite von ca. 60 km mit einer Batterieladung.

*Die Batterie hat eine Spannung von 80V und eine Kapazität von 930Ah

3. Wie hoch ist der Stromverbrauch?

*Ziel war es bei der Planung einen geringen Stromverbrauch zu ermöglichen, aber dabei eine große Kapazität an Fahrgästen zu befördern.

Deswegen benötigt die Wegebahn nur ca. **0,7 kWh pro gefahrenen km.**

4. Wieviele Ladestationen werden benötigt?

*Pro Zug wird ein Ladegerät benötigt. Anschlusswert 400V/ 16A

*Die Bahn benötigt 6,5h Ladezeit mit einem 100A Ladegerät für eine volle Akkuladung

5. Mit welchen Energiekosten ist zu rechnen?

*Die Energiekosten sind abhängig vom jeweiligen Stromanbieter

6. Welche Steigung kann die Elektro-Wegebahn bewältigen?

*Die maximale Steigung beträgt 12% (bei verringerter Reichweite)

7. Besitzt die Wegebahn eine Straßenzulassung?

*Es gibt eine Straßenversion mit Druckluftbremse + eine Parkversion mit Auflaufbremse (siehe Punkt 1)

*Die Fahrzeuge verfügen über eine **Straßenzulassung bis 25km/h**

8. Steht eine Werbefläche zur Verfügung?

Es besteht die Möglichkeit die Werbeflächen (siehe S. 5) an den Seiten der Module zu nutzen.

9. Kann man noch weitere Wagen pro Zug anhängen?

*Der Zug kann mit 2 oder 3 Modulen betrieben werden
2x15 Personen oder 3x15 Personen

10. Wird TÜV benötigt?

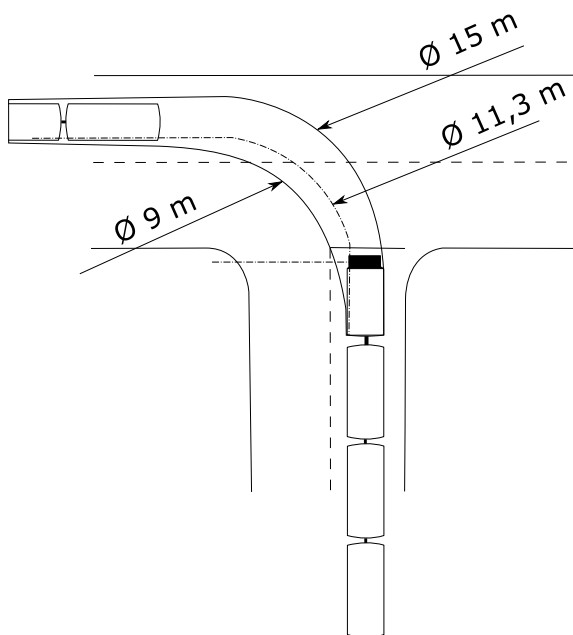
Die Fahrzeuge sind TÜV geprüft.

11. Welche Reifengröße hat der LANDAUER?

*Zugfahrzeug: Vorne: 215/70 R15
Hinten: 215/70 R15

*Anhänger: 6.50-16

Schleppkurven-Darstellung



Wendekreis

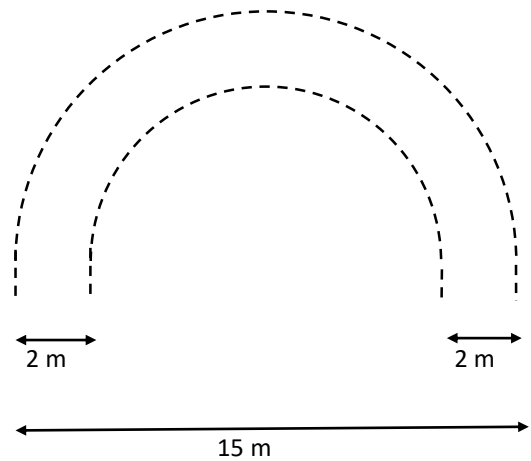


Abb. 1 Bemaßung der Züge mit 2/3/4 Modulen

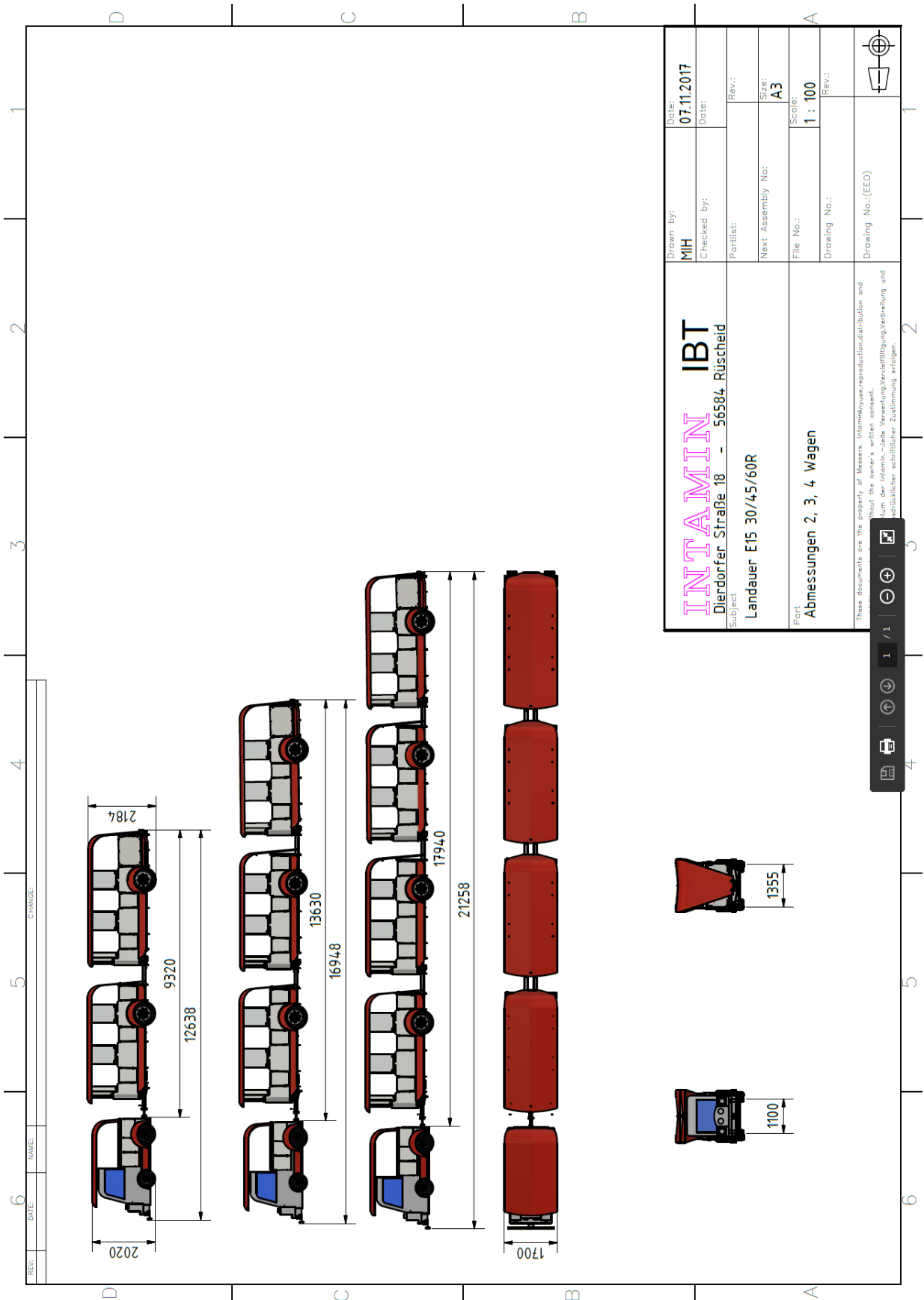


Abb. 2 Werbeflächen mit Bemaßung

Achtung, bei Heckfläche teilweise Fensterausschnitt

